



**OWL 608**

Ref: OWL608

**CERRADURA  
INTELIGENTE  
SMART LOCK**

**3** year  
warranty  
años de garantía



SISTEMAS DE APERTURA  
INTELIGENTES

### Características

- Para puertas metálicas y de madera.
- Puerto USB de emergencia.
- Trabaja con 8 Baterías AA.
- Clave temporal.
- Pantalla táctil.
- Cierre automático.
- Navegación por voz.

### Métodos de apertura



Contraseña



App



Llave mecánica  
(2 incluidas)



Huella



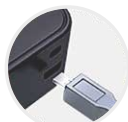
Tarjeta



NFC



SMART  
**LOCK**



Puerto de  
carga Usb



Resistente al  
agua y al polvo



Apertura por  
llave mecánica

### Incluye



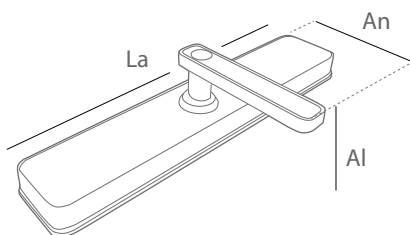
Llave mecánica  
(2 Unidades)



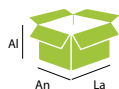
Accesskey card  
(2 Unidades)

### MEDIDAS PRODUCTO

LARGO	ANCHO	ALTO	PESO
37.0 cm	17.0 cm	8.0 cm	3.1 Kg



### DATOS LOGÍSTICOS



0679043468520

### MEDIDAS CAJA INDIVIDUAL x 1PCS/Código x 1Und

LARGO	ANCHO	ALTO	PESO
45.0 cm	23.0 cm	14.0 cm	3.7 Kg